

هنرستان پسرانه شهید مصطفی احمدی روشن (شاهد)

سال تحصیلی ۹۵-۹۴

تاریخ امتحان: ۱۰/۳/۹۵

نام و نام خانوادگی: ...

مدت آزمون ۹۰

بایه: سوم

رشته: معماری

سوالات آزمون: نقشه کشی

نام دبیر: فراهانی

بارم

سوالات

پلان ترسیمی مسکونی دو طبقه ویلایی می باشد ، که بایک رامپ به پارکینگ وارد می شود . ارتفاع سر گیر ورودی رامپ ۱/۸۰ سانتی متر می باشد .

دیوارهای خارجی ۲۰ سانتی متر و دیوارهای داخلی ۱۰ سانتی متر ارتفاع پله ۲۰ سانتی متر ضخامت سقف ۲۰ سانتی متر، ارتفاع جانیپناه خرپشته ۴۰ سانتی متر و پشت بام ۸۰ سانتی متر دست انداز پذیرایی ۸۰ سانتی متر ورودی درها ۲۱۰ سانتی متر کتیبه ۶۰ سانتی متر ارتفاع کف تا کف هر طبقه ۳۲۰ سانتی متر ارتفاع کف تا کف پارکینگ ۲۵۰ سانتی متر و ارتفاع خرپشته ۲۵۰ سانتی متر

خواسته ها

مقیاس ۱/۱۰۰

۱- برش A.A

مقیاس ۱/۱۰۰

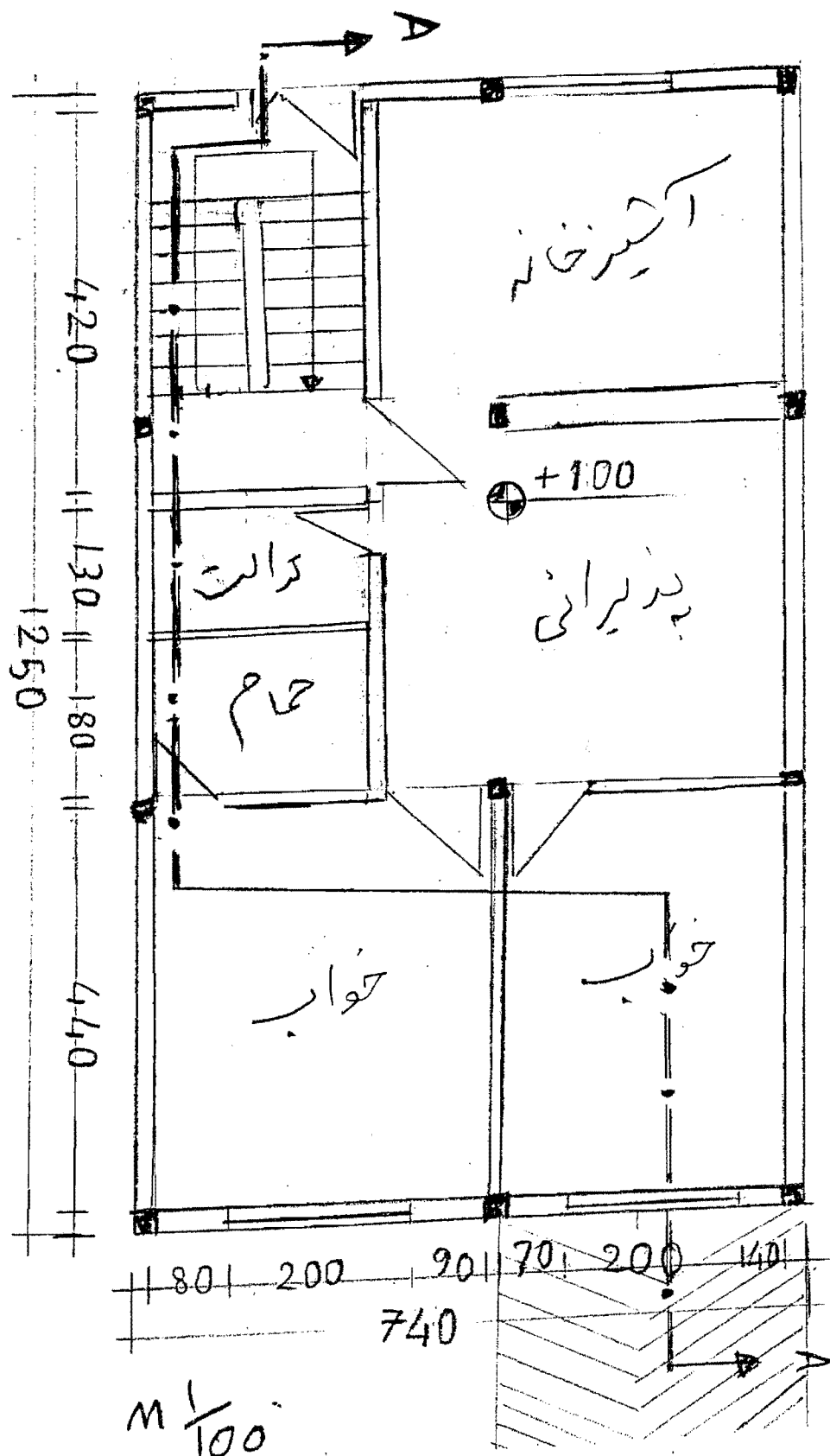
۲- پلان شیب بندی

۱/۱۰۰

۳- ترسیم نای جنبه

۵- تحویل پروژه قبل از آزمون می باشد

موفق باشید



1/100